

Canmatic

Para el etiquetado envoltente con
etiquetas precortadas y adhesivo
termofusible





Alta flexibilidad para el etiquetado envolvente

Desde hace años, la Canmatic marca las pautas en la decoración de envases con adhesivo termofusible y etiquetas envolventes precortadas. La máquina es un modelo rotativo con un conjunto de etiquetado de funcionamiento preciso. La Canmatic destaca por su eficiencia, precisión y velocidad.

De un vistazo

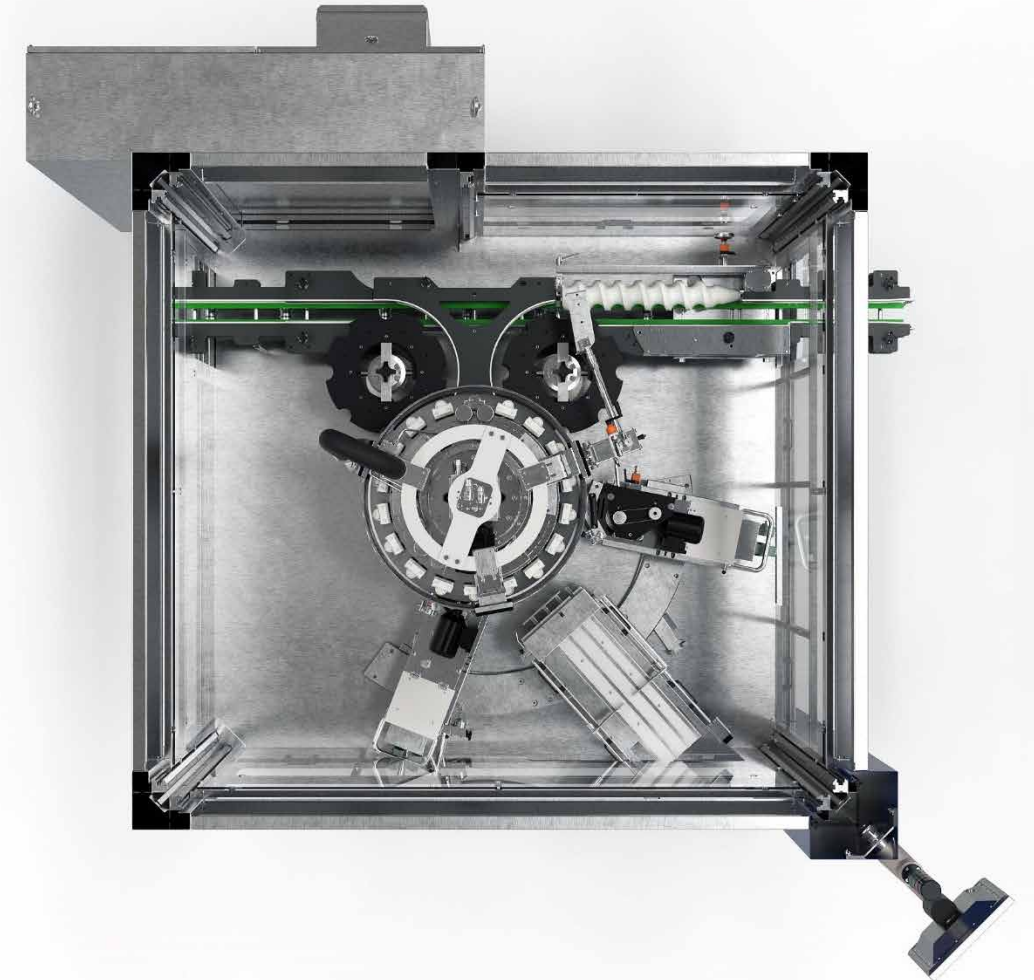
- Etiquetado envolvente de envases cilíndricos y de forma especial
- Fijación exacta de los envases mediante tulipas centradoras y portaenvases centradores
- Acceso rápido a la interfaz del usuario gracias al uso de transpondedores de identificación individuales
- Opcionalmente posibilidad de mantenimiento a distancia





Principio de funcionamiento

1. Los envases que llegan son separados mediante el tornillo sinfín según el paso de la máquina.
2. La estrella de entrada entrega los envases a la mesa portaenvases, que se encuentra girando.
3. Es aquí donde se fijan y centran entre los portaenvases y las tulipas de centrado.
4. El primer conjunto de adhesivo termofusible aplica una franja vertical de adhesivo en el envase.
5. El envase saca la etiqueta del cargador de etiquetas mediante la franja de adhesivo.
6. El segundo conjunto encolador de adhesivo termofusible aplica adhesivo en el final de la etiqueta. La etiqueta es pegada en la solapa.
7. Los envases etiquetados se toman por la estrella de salida y se entregan al transportador.





Dos variantes para el etiquetado envolvente

Canmatic con conjunto CL

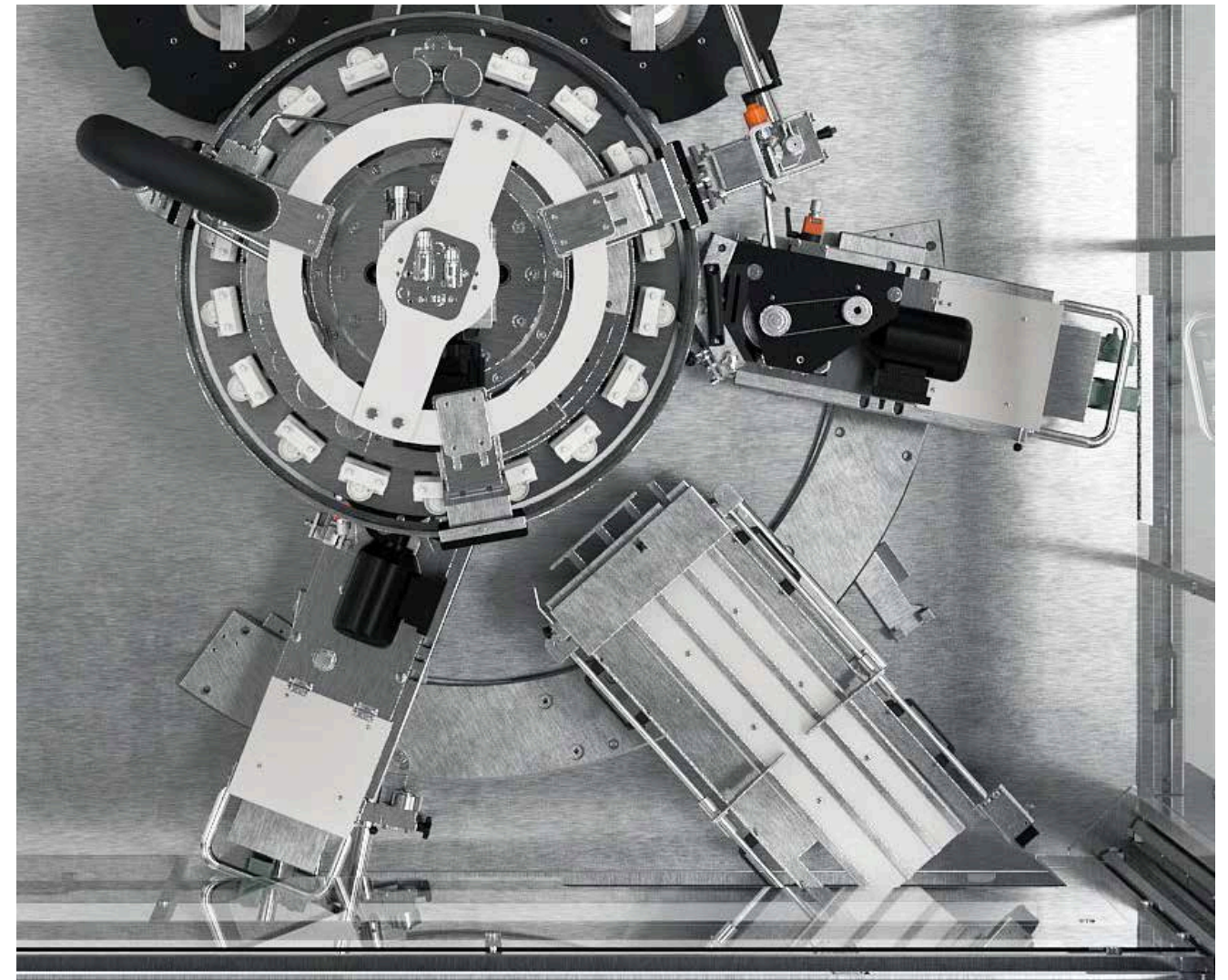
- Rendimientos entre 3.000 y 72.000 envases por hora, dependiendo de la longitud de la etiqueta, con un solo conjunto de etiquetado
- Dos conjuntos encoladores de adhesivo termofusible que trabaja independientemente con rodillo encolador
- Calidad constante de encolado inicial y final

Canmatic con encolado por pulverización

El encolado inicial se aplica mediante boquillas individuales, el encolado final mediante una boquilla de ranura ancha.

- Rendimientos entre 3.000 y 64.000 envases por hora, dependiendo de la longitud de la etiqueta, con un solo conjunto de etiquetado
- Tiempos de limpieza reducidos, así como menor consumo de energía y de fluidos mediante sistema aplicador de adhesivo cerrado

CL = Classic



En el caso del rociado de adhesivo, el primer conjunto encolador de adhesivo termofusible se sustituye por varias boquillas pulverizadoras, el segundo por una boquilla de ranura ancha.



Conjunto Canmatic CL con rodillos encoladores

Características técnicas y ventajas

- Dos conjuntos encoladores de adhesivo termofusible independientes
 - Diseño mecánico robusto
- Ajuste individual de la temperatura del adhesivo en los conjuntos encoladores de adhesivo termofusible
- Regulación con precisión del espesor de la capa de adhesivo mediante un tornillo de ajuste graduado
 - Calidad constante de encolado inicial y final
- Cargador para aprox. 9.000 etiquetas envolventes, de posición ajustable
 - Reposicionamiento ergonómico de las etiquetas
- Posibilidad de una corrección de la posición de solapamiento de la etiqueta durante la producción
 - Tecnología mecánica para condiciones marco exigentes (fluctuaciones de tensión en la red, partículas de polvo, etc.)
- Ajuste de los ejes mediante volante de maniobra con registro de posición
 - Ajuste de la decoración rápido y repetible con precisión

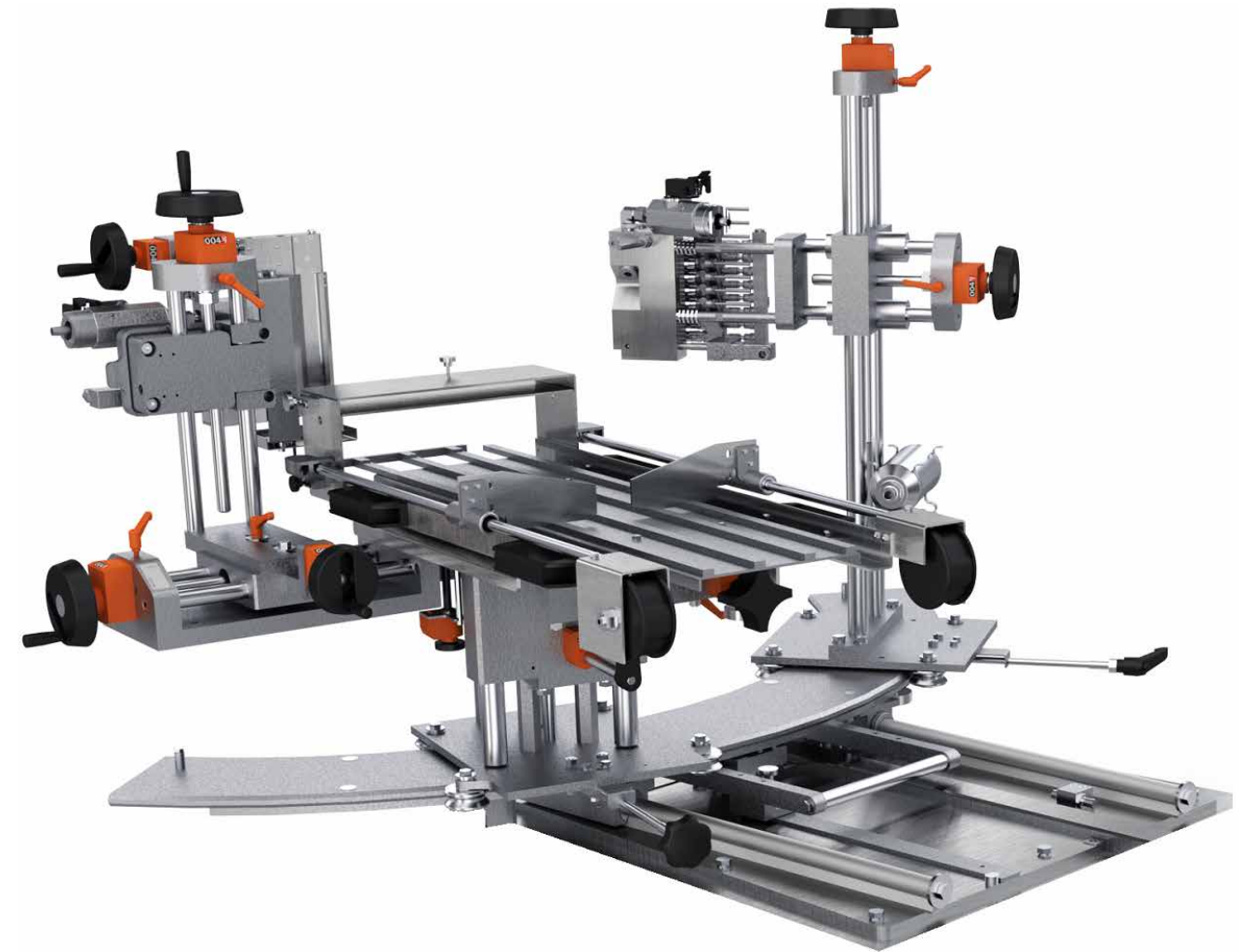




Conjunto Canmatic CL con encolado por pulverización

Características técnicas y ventajas

- Boquillas individuales para el encolado inicial, boquilla de ranura ancha para el encolado final
 - Aplicación de adhesivo adaptable individualmente al envase y la etiqueta
- Sistema cerrado de aplicación de adhesivo
 - Tiempos de limpieza más cortos
 - Intervalos de limpieza claramente más largos
 - Consumo menor de energía y fluidos
 - Ahorro de adhesivo importante de hasta un 50 por ciento (en comparación con el sistema convencional)
- Se suprime el rodillo encolador como pieza de formato
 - Varios minutos de ahorro de tiempo por proceso de cambio de formato
- Aplicación de adhesivo sin contacto mediante boquillas
 - Sin necesidad de limpiar los rodillos encoladores

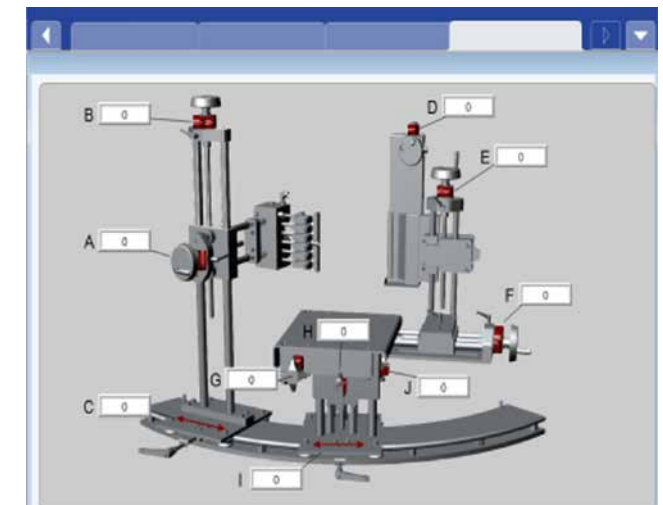
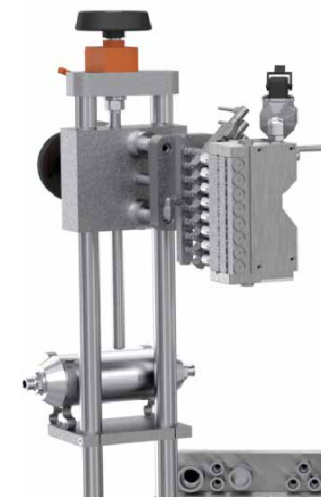
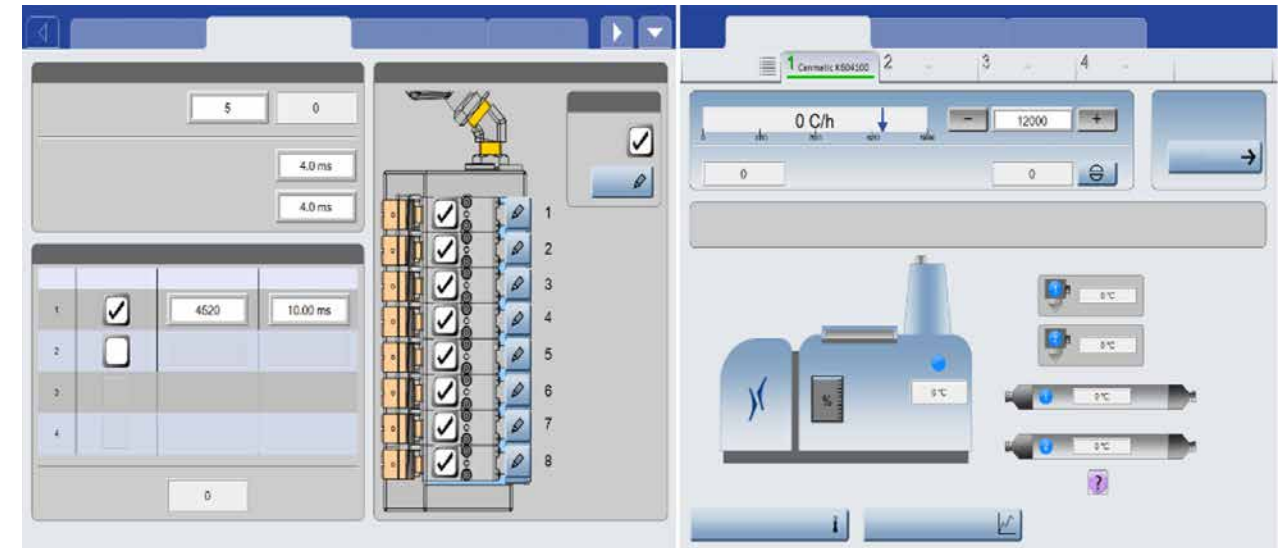




Conjunto Canmatic CL con encolado por pulverización

Características técnicas y ventajas

- Ajuste de los ejes mediante volante de maniobra con registro de posición
- Visualización de los valores de ajuste en la interfaz hombre-máquina
 - Ajuste de la decoración rápido y repetible con precisión
- Visualización completa del dispositivo de pulverización en la pantalla táctil de la etiquetadora
 - Dobles entradas no necesarias (a diferencia de los sistemas de oferentes terceros)
- Parametrización en la pantalla táctil de la etiquetadora, puesta en marcha por KRONES
 - Manejo confortable, sin tener que cambiar entre dos HMI
- Mantenimiento y abastecimiento de piezas de repuesto por KRONES
 - Un único contacto: el mismo productor tiene toda la responsabilidad del sistema de etiquetado





Dispositivos suplementarios

Recipiente de adhesivo termofusible con dispositivo de control del nivel de adhesivo

- Un dispositivo de medición electrónico monitoriza el nivel de llenado de los recipiente de adhesivo termofusible.
- En caso de un nivel de llenado bajo, se emite una advertencia correspondiente en la interfaz hombre-máquina.



Estrella de sujeción universal

- Utilización como estrella de entrada, de salida o de distribución
- Sin necesidad de utilizar curvas de guiado
- Utilización de las estrellas para varios tipos de envase con una tolerancia de diámetro de hasta 20 milímetros
- Posibilidad de utilización como unidad de rechazo después del control de etiquetado





Ampliaciones del sistema: el dispositivo de control Checkmat

Principio de funcionamiento

Configuración en conjuntos (0, 1, 2, 3), dependiendo de las exigencias, con las siguientes posibilidades de control para la etiqueta y el formato de impresión:

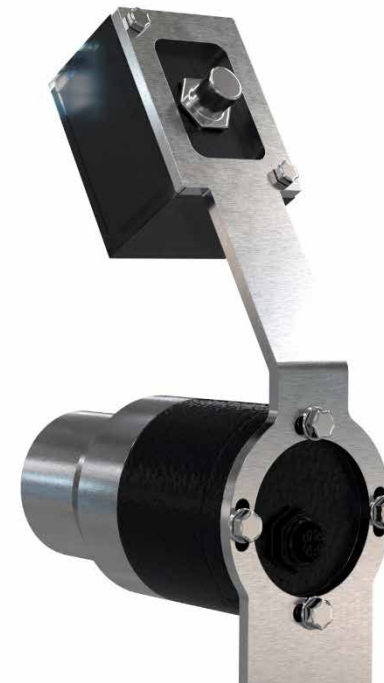
1. Presencia
2. Posición y posicionamiento incorrecto
3. Etiqueta correcta mediante código de barras bidimensional
4. Comparación del diseño y del logotipo
5. Etiquetas sobresalientes (flagging)
6. Código de barras: comprobar la presencia y leer
7. Reconocimiento óptico de caracteres (OCR): comprobar la presencia y leer (por ejemplo, fecha)

Ventajas

- Rechazo de envases defectuosos
- Amplias funciones estadísticas y software
- Integración perfecta en la máquina base
- Alivio para el trabajo del operador
 - Establecimiento de nuevos tipos para otros formatos de impresión con un programa asistente



Cámara compacta



Cámara EM en conjuntos (0, 1, 2, 3)



Ventajas

Elevada precisión de etiquetado

La fijación de los envases entre la tulipa centradora y el portaenvases garantiza una decoración altamente precisa de los envases.

Consumo reducido de adhesivo

Para el etiquetado se necesitan solamente dos franjas delgadas de adhesivo termofusible en el principio y en el final de la etiqueta.

Gran prestación

Ambas variantes de la Canmatic permiten un etiquetado exacto desde la gama de rendimientos bajos hasta los más altos.

Facilidad de manejo

La Canmatic es fácilmente accesible y cómoda de operar.

Ahorro de tiempo

El cambio de formato de envase o de etiqueta requiere un tiempo mínimo.

Máxima disponibilidad

La máquina se basa en una tecnología de etiquetado robusta y tolerante a defectos.

Futuro asegurado

La Canmatic se puede reequipar y modificar incluso después de años de operación.





Todo en manos de un solo proveedor

Adhesivos de KIC KRONES – los multitalentos para una unión fuerte

No importa si se trata de PET o vidrio, plástico o papel, etiquetas o embalajes – en KIC KRONES encuentra los adhesivos ideales para una presentación del producto de alta calidad.

Detergentes de KIC KRONES consiguen que sus máquinas brillen

Sólo si el entorno de producción es impecable, su producto puede brillar. KIC KRONES suministra los detergentes y desinfectantes óptimos para cada fase de la producción.

Lubricantes de KIC KRONES para cada fase de la producción

Independientemente de si se trata de reductores, cadenas o sistemas de lubricación central – nuestras grasas y aceites sirven para todos los usos. Llegan a cualquier punto de lubricación, protegen de esta forma su línea y son cuidadosos con el producto dado que son de grado alimentario.

KRONES Lifecycle Service – Partner for Performance

También después de comprar una máquina nueva, KRONES se ocupa de sus sistemas: los expertos de la división LCS de KRONES están siempre a su lado y convierten sus objetivos y deseos en soluciones LCS óptimas.





Digitalización



Ingeniería de
procesos



Tecnología de llenado
y de embalado



Intralogística



Lifecycle
Service

We do more.

 **KRONES**