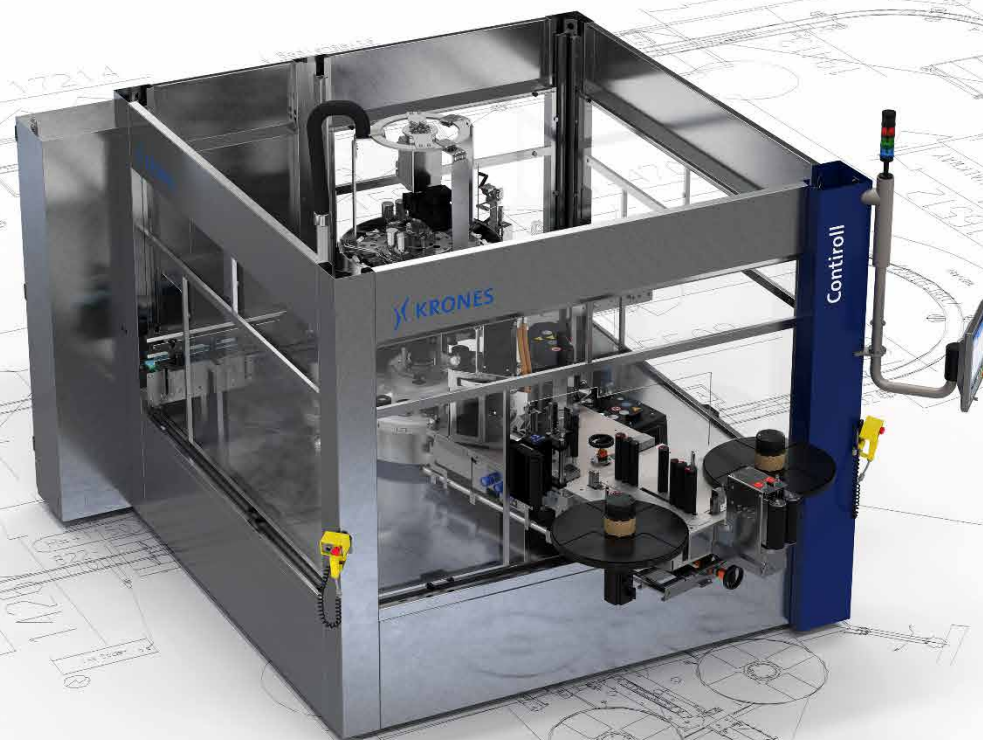


# Contiroll

Para el etiquetado envolverte  
con bobina de etiquetas





## Alta flexibilidad para el etiquetado envolvente

Desde hace muchos años, la Controll marca las pautas en la decoración de envases con bobinas de etiquetas envolventes. La máquina es un modelo rotativo con un conjunto de etiquetado de funcionamiento preciso. La Controll destaca por su eficiencia, precisión y velocidad.

### De un vistazo

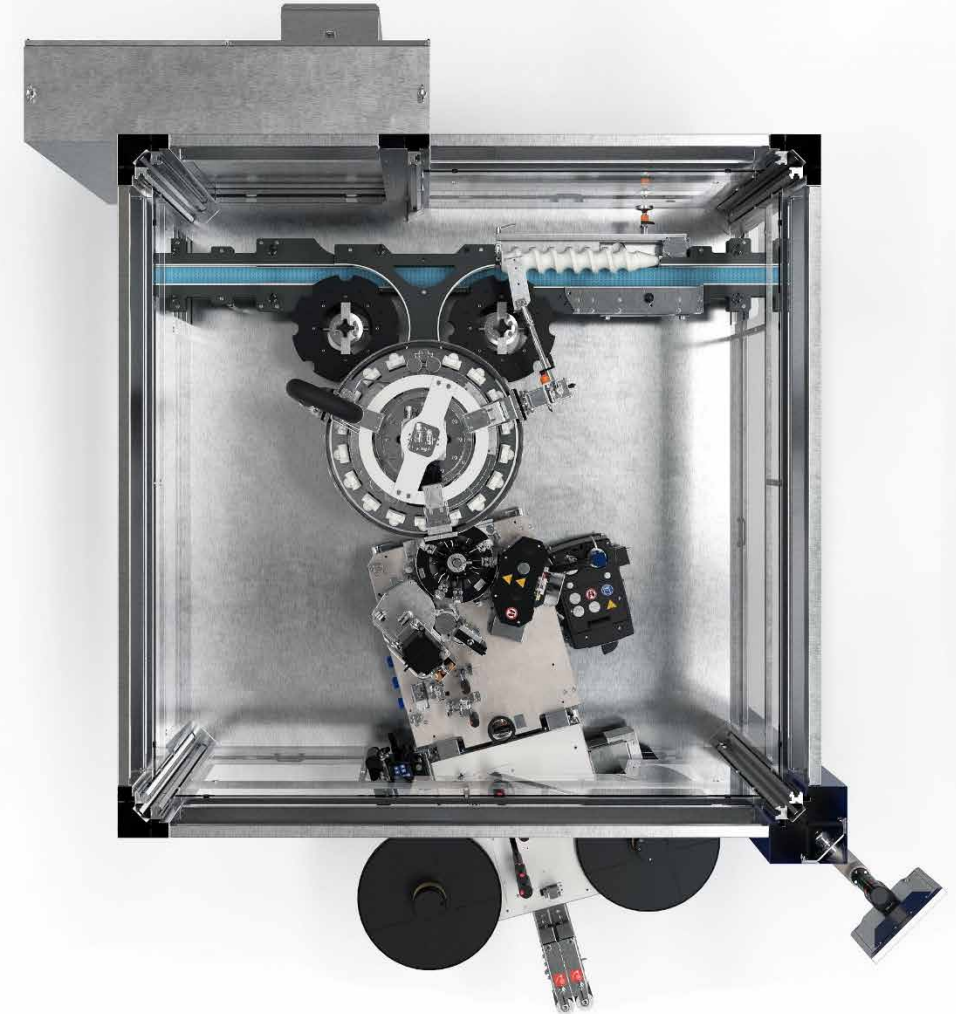
- Etiquetado envolvente de envases cilíndricos y de formato especial
- Fijación exacta de los envases mediante tulipas centradoras y portaenvases centradores
- Acceso rápido a la interfaz del usuario gracias al uso de transpondedores de identificación individuales
- Opcionalmente posibilidad de mantenimiento a distancia





## Principio de funcionamiento

1. Un rodillo transportador cuya velocidad está adaptada a la longitud de la etiqueta desenrolla continuamente la cinta de etiquetas de la bobina. Un regulador de curso de la cinta, equipamiento de serie, se encarga de un transporte recto de la cinta.
2. El mecanismo de corte separa las etiquetas con precisión, mientras que el ordenador y el servomotor garantizan que se mantenga la posición de corte exacta.
3. Un rodillo encolador calentado aplica una estrecha franja de adhesivo termofusible al inicio y al final de la etiqueta.
4. Para tensar la etiqueta se giran los envases. El encolado final garantiza una adhesión segura.







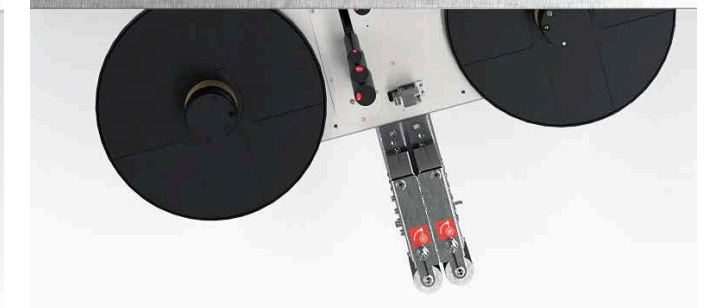
## Dos variantes para el etiquetado envolvente

### Contiroll con conjunto TS

- Rendimientos entre 3.000 y 72.000 envases por hora, dependiendo de la longitud de la etiqueta, con un solo conjunto de etiquetado
- Utilización variable del conjunto de etiquetado para mayores longitudes de etiqueta
- Tecnología de servoaccionamiento integrada para portabobinas, rodillo de transporte, mecanismo de corte, cilindro de vacío y conjunto encolador de adhesivo termofusible



TS = TopSpeed



CL = Classic

### Contiroll con conjunto CL

- Rendimientos entre 3.000 y 36.000 envases por hora, dependiendo de la longitud de la etiqueta, con un conjunto de etiquetado
- Un servoaccionamiento común para el rodillo de transporte, mecanismo de corte, cilindro de vacío y conjunto encolador de adhesivo termofusible



## Conjunto de etiquetado Controll CL

### Características técnicas y ventajas

- Diseño higiénico con superficies lisas
  - Limpieza rápida y sencilla
- Cilindros de vacío de peso reducido con enclavamiento sin herramientas
  - Cambio de formato sencillo
  - Empalme automático de bobinas posible opcionalmente
- Nuevo conjunto encolador
  - Aplicación de adhesivo controlada con precisión gracias a la tecnología "Gravure Glue Application" desarrollada recientemente
- Recipiente de adhesivo aislado
  - Un tiempo de calentamiento reducido en hasta un 20 por ciento
  - Un consumo de energía disminuido en hasta un 15 por ciento
- Ajuste de la inclinación del conjunto mediante volante de maniobra con registro de posición
  - Corrección manual de solapamiento posible durante la producción



*Controll CL: el conjunto para la gama de rendimientos bajos y medios*





## Conjunto de etiquetado Controll TS

### Características técnicas y ventajas

- Diseño higiénico con superficies lisas
  - Limpieza rápida y sencilla
- Cilindros de vacío de peso reducido con enclavamiento sin herramientas
  - Cambio de formato sencillo
  - Unidad de empalme automático de bobinas incluida como estándar
- Nuevo conjunto encolador
  - Aplicación de adhesivo controlada con precisión gracias a la tecnología "Gravure Glue Application" desarrollada recientemente
- Recipiente de adhesivo aislado
  - Un tiempo de calentamiento reducido en hasta un 20 por ciento
  - Un consumo de energía disminuido en hasta un 15 por ciento
- Mecanismo de corte electrónico
  - Cuchilla fija y rápidamente intercambiable
- Ajuste de la inclinación del conjunto mediante volante de maniobra con registro de posición
  - Corrección manual de solapamiento posible durante la producción



*Controll TS: el conjunto para la gama de rendimientos altos*



## Dispositivos suplementarios

### Etiquetado de envases vacíos

- Estabilización de envases vacíos con aire comprimido durante el etiquetado antes del llenado
- Utilización de tulipas centradoras especiales
- Estrellas de sujeción de envases por el cuello
- Mesa portaenvases con sistema de ajuste de altura motorizado

### Estrella de sujeción universal

- Utilización como estrella de entrada, de salida o de distribución
- Sin necesidad de utilizar curvas de guiado
- Utilización de las estrellas para varios tipos de envase con una tolerancia de diámetro de hasta 20 milímetros
- Posibilidad de utilización como unidad de rechazo después del control de etiquetado





## Ampliaciones del sistema: Multireel C

- Recepción de cuatro u opcionalmente de seis bobinas de etiquetas  
(para una altura de etiqueta de entre 30 y 150 milímetros)
- Duración de producción de hasta ocho horas sin intervención de un operador
- Empalme automático de las bobinas de etiquetas sin reducir el rendimiento
- Reequipable en etiquetadoras Controll ya instaladas
- Construcción compacta y ergonómica
- Rendimiento: hasta 60.000 envases por hora







## Ampliaciones del sistema: el dispositivo de control Checkmat

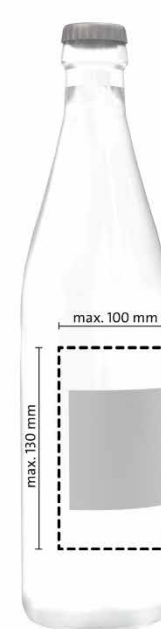
### Principio de funcionamiento

Configuración en conjuntos (0, 1, 2, 3), dependiendo de las exigencias, con las siguientes posibilidades de control para la etiqueta y el formato de impresión:

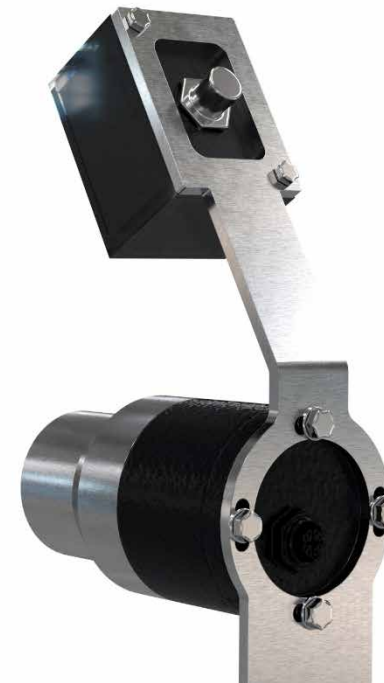
1. Presencia
2. Posición y posicionamiento incorrecto
3. Etiqueta correcta mediante código de barras bidimensional
4. Comparación del diseño y del logotipo
5. Etiquetas sobresalientes (flagging)
6. Código de barras: comprobar la presencia y leer
7. Reconocimiento óptico de caracteres (OCR): comprobar la presencia y leer (por ejemplo, fecha)

### Ventajas

- Rechazo de envases defectuosos
- Amplias funciones estadísticas y software
- Integración perfecta en la máquina base
- Alivio para el trabajo del operador
  - Establecimiento de nuevos tipos para otros formatos de impresión con un programa asistente



*Cámara compacta*



*Cámara EM en conjuntos (0, 1, 2, 3)*



## Ventajas

### **Elevada precisión de etiquetado**

La fijación de los envases entre la tulipa centradora y el portaenvases garantiza una decoración altamente precisa de los envases.

### **Consumo reducido de adhesivo**

Para la decoración se necesitan solamente dos franjas delgadas de adhesivo termofusible al principio y al final de la etiqueta.

### **Amplia gama de rendimientos**

La máquina cubre toda la gama desde los rendimientos bajos hasta los más altos.

### **Facilidad de manejo**

La Controll es fácilmente accesible y cómoda de operar.

### **Ahorro de tiempo**

El cambio de formato de envase o de etiqueta requiere un tiempo mínimo.

### **Reducción de intervenciones de operadores**

Si la máquina se equipa con el almacén de bobinas Multireel C opcional, una Controll puede funcionar hasta ocho horas de forma autónoma.

### **Futuro asegurado**

La Controll se puede reequipar y modificar incluso después de años de operación.



## Ecoeficiencia certificada: Máquinas con el sello enviro

El sello azul enviro de KRONES es símbolo de excelente ecoeficiencia. Los productos que llevan el sello enviro han demostrado en un proceso objetivo de pruebas que ahorran energía y fluidos y que producen de forma respetuosa con el medio ambiente. Como pauta para ello sirve el estándar EME, desarrollado por el organismo de control técnico TÜV SÜD para la evaluación de líneas de producción. Asimismo el proceso de pruebas enviro fue certificado por el organismo TÜV SÜD en calidad de perito independiente. De esta manera puede estar seguro de que: Allí donde se encuentre el sello enviro, hay ecoeficiencia probada.

### **Características que distinguen a la Controll con conjunto de etiquetado TS con el sello enviro:**

#### **Ahorro de energía:**

- Conjunto de etiquetado Controll TS con un consumo de energía reducido en hasta un 25 por ciento gracias al sistema de vacío bipartito
- Aislamiento del conjunto encolador y del recipiente de adhesivo para una mayor seguridad de los operadores y un ahorro de energía

#### **Ahorro de fluidos:**

- Aplicación controlada de adhesivo y, por ende económica gracias al método "Gravure glue application" desarrollado recientemente
- Cantidad reducida de puntos de lubricación







## Todo en manos de un solo proveedor

### **Adhesivos de KIC KRONES – los multitalentos para una unión fuerte**

No importa si se trata de PET o vidrio, plástico o papel, etiquetas o embalajes – en KIC KRONES encuentra los adhesivos ideales para una presentación del producto de alta calidad.

### **Detergentes de KIC KRONES consiguen que sus máquinas brillen**

Sólo si el entorno de producción es impecable, su producto puede brillar. KIC KRONES suministra los detergentes y desinfectantes óptimos para cada fase de la producción.

### **Lubricantes de KIC KRONES para cada fase de la producción**

Independientemente de si se trata de reductores, cadenas o sistemas de lubricación central – nuestras grasas y aceites sirven para todos los usos. Llegan a cualquier punto de lubricación, protegen de esta forma su línea y son cuidadosos con el producto dado que son de grado alimentario.

### **KRONES Lifecycle Service – Partner for Performance**

También después de comprar una máquina nueva, KRONES se ocupa de sus sistemas: los expertos de la división LCS de KRONES están siempre a su lado y convierten sus objetivos y deseos en soluciones LCS óptimas.







Digitalización



Ingeniería de  
procesos



Tecnología de llenado  
y de embalado



Intralogística



Lifecycle  
Service

We do more.

 **KRONES**